

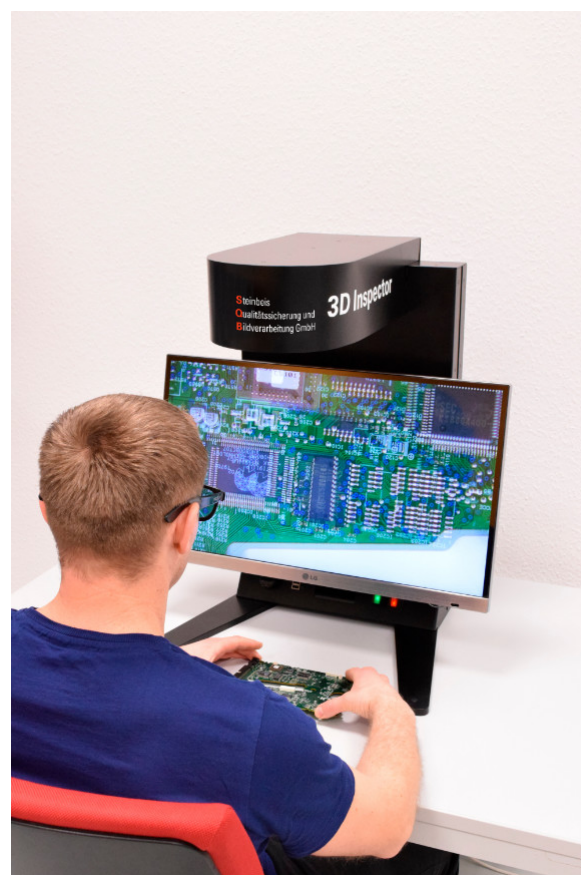


Steinbeis
Qualitätssicherung und
Bildverarbeitung GmbH

3D Inspector

Ergonomischer Sicht- und Montagearbeitsplatz
 mit Farbkameras

Das Montieren oder Löten von kleinen Baugruppen und die Inspektion von Leiterplatten, Lötstellen oder Mikroteilen wird durch den "3D Inspector" wesentlich erleichtert. Zwei Farbkameras projizieren die Objektszene dreidimensional und vergrößert auf den Monitor. Die motorische Zoomfunktion ermöglicht die schnelle Anpassung der Bildfeldgröße. Die Polarisationsbrille ermöglicht die 3D-Ansicht und gewährleistet eine zuverlässige Tiefeninformation. Der Bediener hat dabei einen freien Arbeitsraum, einen nahezu gleichen Arbeitsabstand zwischen Objekt und Monitor bei gleichzeitig guter Sicht auf die Arbeitsfläche.



Anwendungen

- Präzisions-Montagearbeiten
- Inspektion von Leiterplatten, Lötstellen, etc.
- Löten, Kleben, Entgraten
- Sauberkeitsprüfung
- Justagearbeiten
- Spektrale Beleuchtung für Sortierung (optiona)
- Oberflächenprüfung
- Dokumentation für das Qualitätsmanagement



Steinbeis
Qualitätssicherung und
Bildverarbeitung GmbH

Werner-von-Siemens-Straße 9
98693 Ilmenau / Germany

Telefon +49 (0) 36 77 · 46 90 59 0
 Telefax +49 (0) 36 77 · 46 90 59 11

E-Mail info@sqb-ilmenau.de
 Internet www.sqb-ilmenau.de

Ansprechpartner

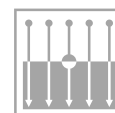
Dipl.-Ing. Steffen Lübbecke
 Telefon +49 (0) 36 77 · 46 90 59 12
 E-Mail steffen.luebbecke@sqb-ilmenau.de

Prof. Dr. Gerhard Linß
 Telefon +49 (0) 17 15 · 12 37 58
 E-Mail gerhard.linss@sqb-ilmenau.de

M. Sc. Norbert Jahn
 Telefon +49 (0) 36 77 · 46 90 59 15
 E-Mail norbert.jahn@sqb-ilmenau.de



Produkte
Service



Entwicklung
Forschung



Beratung
Training

Technische Daten

Ausstattung

- 22"-Monitor 3D mit Polarisationsbrille
- Zentrale Anordnung des Monitors (Befestigung nach VESA-Standard)
- 2 Farb-Kameras je 1,3 MP
- Software: QI 3D 1.0 zur 3D-Livebildanzeige
- Option: Nachrüstung von Absaugung für Lötdämpfe, Befestigung für kundenspezifische Teile-Aufnahmen

Abmessungen komplett

B x T x H: 520 mm x 530 mm x 700 mm

Abmessungen Tischfläche

B x T: 510 mm x 455 mm

Gewicht

ca. 32,5 kg

Stromversorgung

230 V

Merkmale 3D Inspector

- 3D-Live-Anzeige
- Ersetzt Mikroskop (Okular) oder Lupenlampe
- Freier Arbeitsraum
- Freies Sichtfeld zum Objekt
- Die zentrale Anordnung von Kamera und Monitor ermöglicht eine gesunde, ergonomische Arbeitsposition - nahezu gleicher Arbeitsabstand zwischen Objekt und Monitor - Ergonomie
- Motorisch einstellbare Vergrößerung (Zoom)
- Sichtfeldgröße je nach Vergrößerung von 70 x 35 mm bis 460 x 275 mm
- Optionale Beleuchtung
- Optionale Befestigungsmöglichkeit für kundenspezifische Teile-Aufnahmen
- Kombinierbar mit Absaugeinrichtung